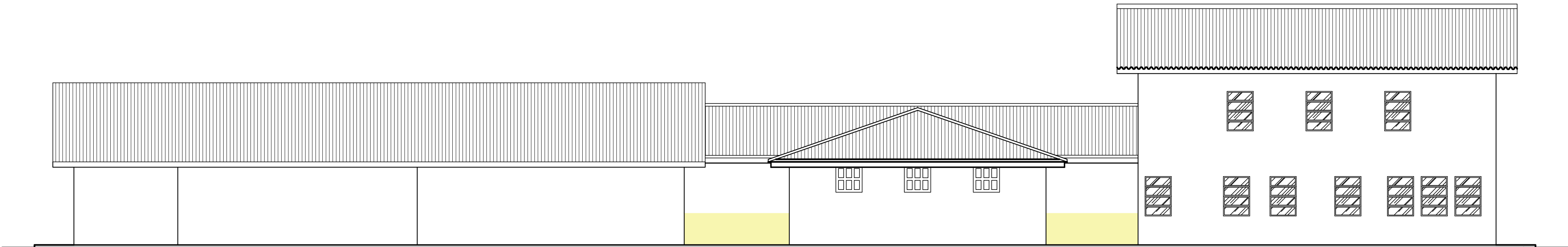
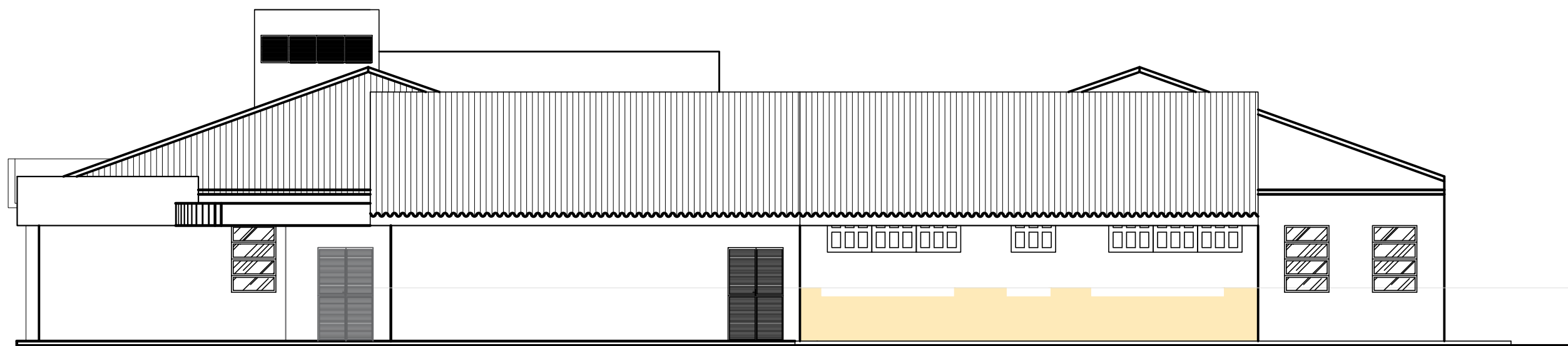


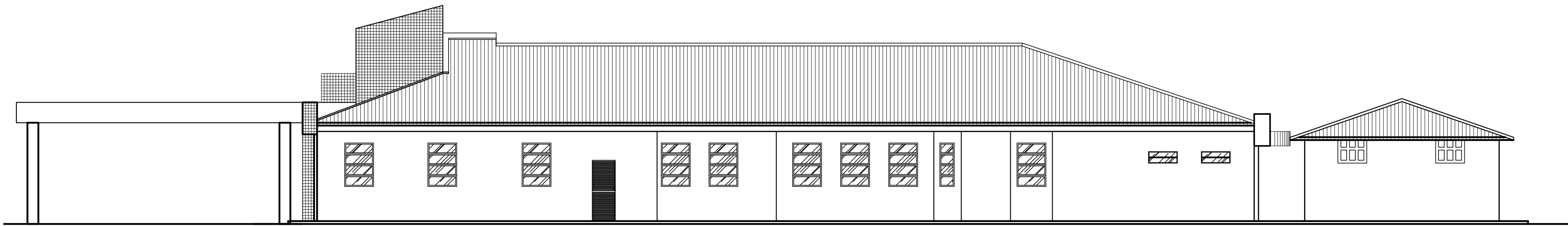
FACHADA 01 PRINCIPAL
ESCALA: 1/100



FACHADA 02 LATERAL ESQUERDA
ESCALA: 1/100



FACHADA 03 POSTERIOR
ESCALA: 1/100



FACHADA 04 LATERAL DIREITA
ESCALA: 1/100

NOTA:
TODOS OS PROJETOS DEVEM SER SUBMETIDOS À FUNDAÇÃO
DE VIGILÂNCIA EM SAÚDE - FVS OU DVISA MANAUS;
MEDIDAS DEVEM SER CONFERIDOS IN LOCO.

carimbo:	carimbo:
carimbo:	carimbo:



nome da obra:	
HOSPITAL PSIQUIÁTRICO	
endereço da obra:	
Av. Des. João Machado, S/N - Planalto, Manaus - AM, 69042-360	
setor responsável:	
GEPRO / DELOG	
desenhos:	
1. FACHADAS	
Autor do projeto:	
Arq. Bruno Vasconcelos CAU: A98464-7	
área do terreno:	área construída:
7019,60 m²	1.127,25 m²
área de intervenção:	escala:
229,65 m²	1/100
data:	nº processo:
Fevereiro/ 2021	
fone:	E-mail:
(92) 3647-3200	engenharia@saude.am.gov.br
Data:	Descrição/Revisão/Alteração:

